

# CHANGING A PLUG-IN FLASH TUBE

1. Switch off the unit and remove the power cord.



2. **Wait 30 min.** Internal discharging is in progress. Flashtube and modelling lamp can be hot !



3. Remove the modelling lamp.



4. If the trigger contact has a spring, remove it. If the trigger contact is made by an integrated trigger wire on the flashtube, cut it. Use plastic gloves to remove the flash tube. Remove the flashtube carefully !



## HIGH VOLTAGE

Never touch broken flashtubes or electrodes !  
Remove the flashtube with an isolated clamp !



5. Use plastic glove to insert the new flashtube.

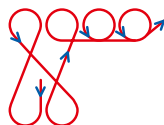


6. **Flashtube without trigger wire :**  
Check that the trigger contact fork firmly grips the flashtube.



- Flashtube with trigger wire :**  
Fix the trigger wire around the trigger fork (see pictures below) and cut the excess trigger wire.

Mounting way of the flashtube trigger wire:



7. Insert the modelling lamp.

**FOR YOUR SAFETY : NEVER OPEN THE UNIT !  
FOR REPAIR, BRING THEM TO AN ELINCHROM AGENT.**

# AUSWECHSELN DER BLITZRÖHRE

1. Das Gerät abschalten und Netzkabel abziehen.



2. **Bitte 30 Minuten warten bis** die interne Ladung abgebaut ist. Pilotlicht und Blitzröhre können sehr heiss sein!



3. Das Pilotlicht aus dem Sockel herausschrauben.



4. Falls sich an dem Triggerkontakt eine Haltefeder befindet, muss diese vorsichtig entfernt bzw. ausgehängt werden. Falls der Zündkontakt mit einem Zündkontaktkontaktdraht umwickelt wurde, bitte den Draht durchtrennen. Die neue Blitzröhre wird bereits mit einem verlängerten Kontaktdraht geliefert. Die Blitzröhre nur mit Schutz bzw. Kunststoffhandschuhen berühren. Dann die Blitzröhre vorsichtig herausziehen !

## HOCHSPANNUNG LEBENSGEFAHR

Niemals eine gebrochene Blitzröhre oder deren Elektroden berühren ! Die Elektroden nur mit einer Isolierzange entfernen, wenn das Gerät entladen ist !



5. Bitte die Schutz bzw. Kunststoffhandschuhen verwenden, wenn die Blitzröhre eingesetzt wird.

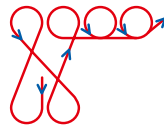


6. **Blitzröhren ohne verlängerten Zünddraht:**  
Bitte vergewissern Sie sich das der Zündkontaktthalter die Blitzröhre angemessen fest umschließt.



- Blitzröhren mit verlängertem Zünddraht: :**

Den Zünddraht fest um die Zündgabel wie in Bild und Graphik gezeigt umwickeln. Den überstehenden Restdraht bitte abschneiden.



7. Das Pilotlicht wieder in die Fassung einschrauben.



**ZU IHRER SICHERHEIT : ÖFFNEN SIE NIE EIN BLITZGERÄT !  
NUR DER ELINCHROM-SEVICE IST AUTORISIERT.**

# REPLACEMENT DES TUBES PLUG-IN

1. Éteindre l'appareil et débrancher le cordon d'alimentation.



2. **Attendre 30 minutes.** La décharge interne est en cours.  
Le tube et la lampe pilote peuvent être chauds !



3. Retirer la lampe pilote.



4. Si le contact trigger est muni d'un ressort de sécurité, retirez-le.  
Si le contact trigger est réalisé au moyen d'un fil trigger intégré au tube flash, coupez-le.  
Utiliser le gant en plastique afin de retirer le tube.  
Extraire le tube délicatement !



## HAUTE TENSION

Ne jamais toucher un tube cassé ou les électrodes !  
Enlever le tube avec une pince isolée !



5. Utiliser le gant en plastique pour insérer le nouveau tube.



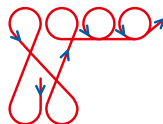
6. **Tube flash sans fil trigger:**  
Contrôler que le contact trigger soit bien positionné.



### Tube flash avec fil trigger:

Monter le fil trigger autour de la fourche trigger (voir image ci-dessous) et couper le surplus de fil.

Chemin de montage du fil trigger  
au tube flash:



7. Remettre la lampe pilote.



**POUR VOTRE SÉCURITÉ : N'OUVREZ JAMAIS L'APPAREIL !**

**POUR TOUTE AUTRE RÉPARATION, CONFIEZ-LE À UN AGENT ELINCHROM.**

# SOSTITUZIONE DEI TUBI PLUG-IN

1. Spegnerne l'apparecchio e scollegare il cavo.



2. **Attendere 30 min.** La dissipazione dell'energia elettrica interna è in corso. Il tubo e la lampada pilota possono essere caldi !



3. Rimuovere la lampada pilota.



4. Se il contatto trigger ha una molletta, rimuoverla. Se il contatto trigger è fatto con un cavo trigger integrato, tagliarlo. Utilizzare il guanto di plastica per estrarre il tubo. Manipolare il tubo delicatamente !



## ALTA TENSIONE

Mai toccare il tubo rotto o gli elettrodi !  
Toglierlo con una pinza isolata !



5. Utilizzare il guanto di plastica per inserire il nuovo tubo.



6. **Tube Flash senza il cavo trigger integrato:**

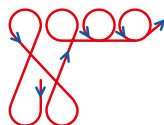
Controllare che il contatto trigger sia ben posizionato.



**Tube Flash con cavo trigger integrato :**

Avvolgere il cavo trigger attorno al connettore a forcella (secondo la foto) tagliando il cavo in eccesso.

Percorso di montaggio del cavo trigger attorno al connettore a forcella:



7. Inserire la lampada pilota.



**PER LA VOSTRA SICUREZZA : NON APRITE MAI L'APPARECCHIO !  
PER LE RIPARAZIONI CONSEGNAVELO AD UN AGENTE ELINCHROM.**