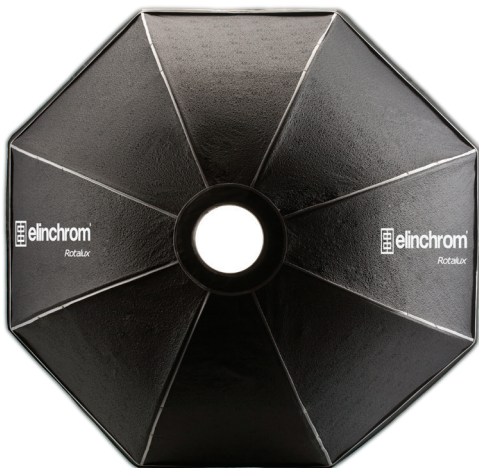




is a registered trademark of Elinchrom LTD, RENENS, SWITZERLAND

MANUEL D'UTILISATION

Rotalux



Elinchrom SA Rotalux 05.2021



Introduction

Cher photographe,

Nous vous remercions d'avoir acheté la boîte à lumière Elinchrom Rotalux. Tous les produits Elinchrom sont fabriqués en utilisant la technologie la plus avancée. Des composants soigneusement sélectionnés sont utilisés afin d'assurer une qualité maximale, et l'équipement est soumis à de nombreux tests, durant sa fabrication et après celle-ci. Nous sommes certains qu'il vous rendra de nombreuses années de service fiable.

Veillez lire attentivement les instructions, avant toute utilisation, pour votre sécurité et pour obtenir le maximum des nombreuses fonctionnalités.

Votre équipe Elinchrom

Caractéristiques

Le système de montage rapide Rotalux est probablement le système de boîte à lumière le plus largement copié. Cependant, il est plus simple de copier un design qu'une qualité, et ces unités restent les meilleures de leur catégorie.

Les unités Elinchrom continuent à rester uniques du fait des gammes optionnelles de déflecteurs — doré, argenté, givré et translucide — qui permettent de modifier la douceur, la dureté et la couleur, en les plaçant au centre du flash à une distance réglable. En les repliant comme un parapluie, ils sont faciles à transporter et à garder propre, dans leur sac de transport fourni.

Bague Rotalux avec système mécanique amélioré et extrêmement léger, seulement 370 g. Finition améliorée du tissu du réflecteur Rotalux avec passepoil gris pour une meilleure efficacité lumineuse. Système rotatif à 360°. Se replie comme un parapluie, sans démonter la boîte à lumière. Sac de transport pour Rotalux plié fourni. Des Rotagrid optionnels pour contrôler la propagation de la lumière sont disponibles pour tous les Rotalux.

Des adaptateurs de bague sont disponibles pour d'autres marques de flash telles que Broncolor®, Profoto®, Bowens®, Hensel®, AlienBees®, Comet®, Photona®.

Conseils de sécurité

La puissance maximale de lampe de mise au point pour toutes les boîtes à lumière Rotalux est limitée à 300 W. Assurez-vous que la Rotalux est correctement assemblée et fixée à l'unité de flash.

L'unité, le flash et les accessoires peuvent devenir très chauds durant et après leur utilisation! Pour éviter les accidents, manipulez-les avec des tissus isolants ou attendez que toutes les pièces aient refroidi.

Même si nous utilisons des matériaux ignifuges, le tissu ne doit jamais entrer en contact avec le flash ou la lampe de mise au point.

La bague métallique et le bouton de verrouillage du système de rotation peuvent devenir extrêmement chauds lorsque l'unité de flash est utilisée au niveau de puissance maximale du flash et de la lampe de mise au point. Veuillez attendre que toutes les pièces aient refroidi avant de remballer le matériel.

Éteignez toujours l'unité de flash avant de placer ou de changer les réflecteurs et la boîte à lumière.

Assurez-vous que le système de ventilation des unités de flash fonctionne correctement.

Vérifiez soigneusement que le tissu du diffuseur interne est correctement fixé et qu'il n'entre pas en contact avec le flash et la lampe de mise au point.

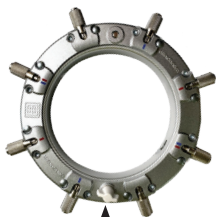
Abaissez la puissance de la lampe de mise au point et réduisez le nombre de flashes par minute lorsque des boîtes à lumière de petite taille sont utilisées. La surface réfléchissante est très proche de la lampe de mise au point et du flash. Le tissu peut être endommagé par une chaleur trop importante.

*Broncolor®, Profoto®, Bowens®, Hensel®, AlienBees®, Comet®, Photona® sont des marques protégées qui n'appartiennent pas à Elinchrom LTD.

Versions Speedring Rotalux avec deux options de verrouillage

Certains speedring offrent un deuxième filet de verrouillage à l'arrière pour l'option de rotation, utilisable avec les speedring OCF qui ont une ouverture velcro sur le côté du speedring en combinaison avec les versions HD de Rotalux.

Remarque : Des deux filets visibles à l'avant et à l'arrière de l'anneau, un seul bloque l'option de rotation !



Vue de face :

Option de fixation standard pour toutes les boîtes à lumière Rotalux



Vue arrière :

Option de verrouillage, principalement pour les speedrings OCF.

Bague Rotalux

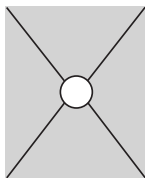
Utilisez les marques de couleur pour assembler votre boîte à lumière Rotalux selon le modèle de votre produit. La bague universelle est identique pour toutes les unités.



STRIP

Marques rouges

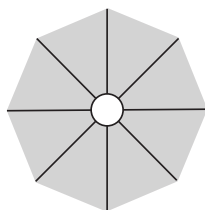
35 x 100, 50 x 130,
90 x 110



SQUARE

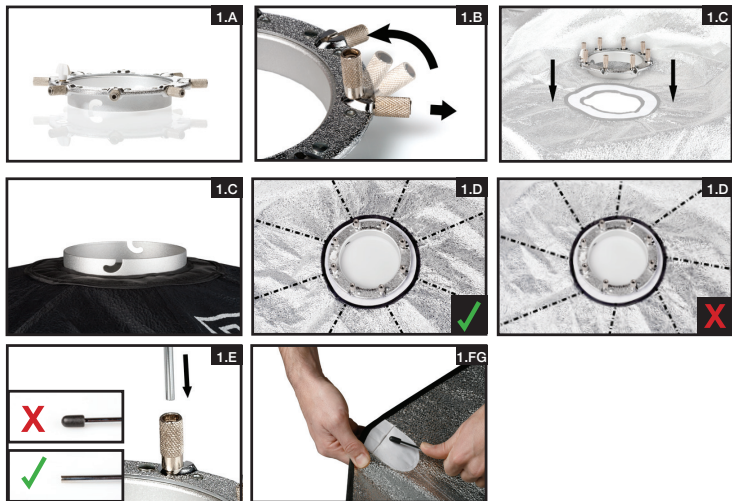
Marques bleues

70 x 70, 100 x 100,
60 x 80



OCTA

Toutes

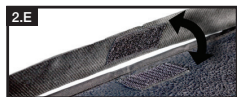
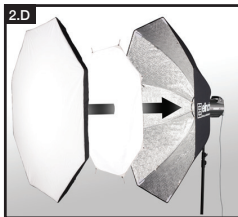
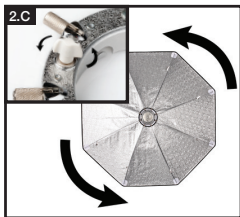


1. Assembler la boîte à lumière Rotalux :

- A) Placez la bague avec le bouton de verrouillage sur une surface plane horizontale et résistante.
- B) Tirez tous les connecteurs et mettez-les en position verticale relâchée à 90 °.
- C) Placez la bague au centre du tissu de réflexion.
- D) Assurez-vous que les fentes des connecteurs coïncident avec les coutures des tissus de réflexion.
- E) Insérez les extrémités nues des connecteurs dans les fentes de la bague.
- F) Un par un, repliez les connecteurs vers l'extérieur, en appliquant une pression graduelle sur leur extrémité recouverte pour donner une légère courbure. Manipulez leurs extrémités recouvertes afin qu'ils rentrent dans les poches en tissu dans les angles coïncidant du tissu réfléchissant. Si nécessaire, réajustez comme indiqué sur l'image 1.D.
- G) Les connecteurs fixés de chaque côté ont alors une courbure convexe. Maintenez les connecteurs et exercez une torsion pour rendre la courbure concave.



- H) Maintenez la bague dans une position fixe. Appliquez une pression sur les tiges près des connecteurs, un par un. Les tiges reviennent à leur position horizontale initiale et se verrouillent. Le tissu réfléchissant prend une courbure concave ressemblant à celle d'une tente.
- I) La boîte à lumière Rotalux est à présent prête à être montée sur l'unité de flash.



2. Monter la boîte à lumière Rotalux sur l'unité de flash Elinchrom :

- A) Tournez la bague de verrouillage sur l'unité de flash (monté sur le trépied), dans le sens antihoraire pour déverrouiller la baïonnette. Retirez le capuchon de protection de l'unité de flash dans le sens antihoraire.
- B) Assurez-vous que le bouton de verrouillage sur la bague est bien serré (voir 2.C). Insérez la bague du Rotalux et tournez dans le sens horaire. Il se met en place et émet un déclic.
Tournez la bague de verrouillage dans le sens horaire pour verrouiller la baïonnette avec la bague du Rotalux fixée.
- C) L'angle de la boîte à lumière Rotalux peut être ajusté avec le système de rotation. Déverrouillez le bouton de verrouillage de la bague et tournez la boîte à lumière dans la position souhaitée. Assurez-vous que la bague est verrouillée sur la baïonnette de l'unité de flash pendant la rotation de la boîte à lumière.

NOTE : La bague et le bouton de verrouillage peuvent chauffer pendant l'utilisation du Rotalux. Protégez vos mains avec des gants résistants à la chaleur, éteignez l'unité, et déconnectez-la de son alimentation, lorsque vous désirez ajuster l'angle de la boîte à lumière.

- D) Attachez le diffuseur à la boîte à lumière.
- E) Fixez le diffuseur avec les bandes velcro au long des arrêtes et angles de la boîte à lumière.

Téléchargez le guide d'utilisation

Veillez trouver le guide d'utilisation dans d'autres langues en suivant ce lien: <http://bc.gs/41>





elinchrom®